



مركز التميز البحثي في الدراسات البيئية
Center of Excellence in Env. Studies



وزارة التعليم
Ministry of Education





على الأخضر هشيننا

المسابقة البيئية
المرحلة الابتدائية والمتوسطة



لتفاصيل زوروا موقعنا
<http://cees.kau.edu.sa>

جوائز قيمة 
١٤٤٠ هـ - ٢٠١٩ م 

عن المسابقة

عبارة عن منافسة سنوية بين طلبة التعليم العام في مجال البيئة، تعد في دورتها السابعة يقدم من خلالها المشارك مقالة علمية أو مقطع فيديو أو قصص علمية مرسومة يعرض فيه محتوى حراً حول إحدى القضايا البيئية وفق المحاور المحددة للمسابقة. انطلقت مسابقة "على الأخضر مشينا" بمبادرة من مركز التميز البحثي في الدراسات البيئية بجامعة الملك عبدالعزيز عام 2012م وتم التعاون مع وزارة التعليم في تنفيذ المسابقة

أهداف المسابقة

- المساهمة في بناء المواطن الإيجابي الواعي بمشكلات البيئة
- مساندة الجهود المقدمة في مجال خدمة البيئة على مستوى الوطن
- زيادة وعي الطلاب بمفهوم البيئة ومكوناتها
- تزويد الطلاب بالمهارات والخبرات للقيام بدورهم في تنمية الوعي البيئي
- تنمية إحساس الطلاب بالبيئة ومشاكلها
- تهيئة الطلاب لتحمل المسؤولية في معالجة الممارسات السلبية نحو البيئة داخل مجتمعهم
- تحفيز الطلاب في أحد محاور المسابقة لتقديم مبادرات تفاعلية إيجابية لحماية الموارد الطبيعية واستدامتها

الفئة المستهدفة

طلاب التعليم العام في المرحلتين الابتدائية والمتوسطة

الجهة الإشرافية

الإدارة العامة للنشاط (بنين-بنات)

الجهة المنفذة

الإدارات التعليمية

الجهة الشريكة

مركز التميز البحثي في الدراسات البيئية بجامعة الملك عبدالعزيز

محاور المسابقة

أ- التلوث الضوضائي

هو نمط او مستوى صوت مصدره الأنشطة البشرية تحديداً ويسبب الازعاج والأذى على الإنسان والحيوان مثل أصوات (المكائن والآلات الصناعية-وسائل النقل والمواصلات-الأجهزة الكهربائية المنزلية والتكييف-الآلات الموسيقية ومكبرات الصوت والحفلات الصاخبة-صوت الحديث والكلام العالي والصراخ-بكاء الأطفال-آلات التنبيه الصوتية -اصوات الانفجارات في الحروب). وتتخلص المحاور الفرعية للتلوث الضوضائي في:

- مصادره في حياتنا اليومية
- كيف يؤثر على صحتنا وعلى سلوكياتنا وأدائنا
- كيف ممكن أن نتعامل معه كبارا وصغارا ونسلم من خطورته

ب- النفايات الإلكترونية

ويقصد بها الأجهزة والمعدات والأدوات الإلكترونية المكسورة أو القديمة التي تم التخلص منها مثل أجهزة (الكمبيوتر -التلفزيون -الستريو - آلات التصوير -الجوالات وشرائح الكمبيوتر والذاكرة الرقمية...الخ) . وتتلخص المحاور الفرعية للنفايات الإلكترونية في :

- مصادرها مثل (المنازل-المصانع-الشركات-.... الخ)
- هل تؤثر على بيئتنا سلبا؟ وكيف؟
- كيف نستفيد منها ونستثمرها؟

ج- البلاستيك

يطلق عليها أيضا بوليمر وهي مادة مصنعة من مواد أساسية مشتقة من البترول النفطي والغاز الطبيعي، مثل الكربون والهيدروجين والنتروجين والاكسجين، لا يمكن الاستغناء عنه لأنه داخل في صناعات ومنتجات كثيرة يومية، وله تأثيرات خطيرة على البيئة ويجب إيجاد حلول/منتجات بديلة عنه صديقة للبيئة. وتتلخص المحاور الفرعية للبلاستيك في :

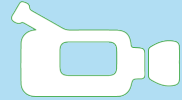
- تأثيره على التربة
- تأثيره على الماء
- الحلول الابتكارية للتصدي لهذه المشكلة



مقال علمي



قصص علمية مرسومة



مقطع فيديو

شروط وضوابط المسابقة

- أن يكون المشارك ضمن الفئة المستهدفة
- التقيد بمعايير الشريعة الإسلامية والعادات والعرف في الأعمال المقدمة
- لا يحق للمشارك التقدم بأكثر من مشاركة
- التقيد بالشروط الخاصة بكل مجال
- موافقة ولي الأمر على تسجيل المشارك في المسابقة وعرض المشاركة على الموقع
- تُرسل المدارس المتوسطة والابتدائية المشاركات الى الإدارة التعليمية / إدارة النشاط الطلابي / العلمي (بنين - بنات) ويتم تحكيمها وترشيح مشاركة واحدة لكل مرحلة بإجمالي ثلاثة أعمال (بنين) وثلاثة أعمال (بنات)، مع ملاحظة اختيار مجال واحد لمرحلة الصفوف الأولية.
- تزود الإدارة العامة للنشاط الطلابي / العلمي (بنين - بنات) بأسماء الطلاب ومجالات أعمالهم قبل إرسالها لمركز التميز البيئي البحثي لاعتمادها على البريد الرسمي للنشاط العلمي.
- الأعمال المرشحة من الإدارة التعليمية ترفع على البريد الالكتروني لمركز التميز البحثي: cstu.cees@hotmail.com
- في موعد أقصاه يوم الخميس الموافق 6 / 8 / 1440 هـ.
- الفائزون العشرة الأوائل في كل مجال يحصلون على شهادات شكر مطبوعة وجوائز عينية

مجالات المسابقة والشروط الخاصة بكل مجال

- تحديد موضوع المقالة وذلك من خلال تعريف المشكلة ووضوح الفكرة وتسلسل الفقرات
- مقدمة موضحاً بها أهمية المقالة وسبب اختيارها وطرح الأسئلة وجمع المعلومات وتشكيل الفرضيات
- تحليل المعلومات واستخلاص النتائج والوصول للتوصيات
- الخاتمة وتتضمن مقارنة ما توصل اليه مع ما توصل اليه غيره
- المراجع على أن لا تقل عن ثلاثة مراجع ولا تزيد عن خمسة مراجع
- لا تزيد المقالة العلمية عن ثلاثة صفحات



المرحلة
المتوسطة

- لا تتجاوز مدة مقطع الفيديو 1:30 دقيقة
 - تقديم الفيديو بأحد الصيغ التالية : Flv , Avi, Wmv (يمكن الرجوع للدليل التعليمي على موقع المركز)
 - احتواء مقدمة المقطع على اسم الإدارة التعليمية والمدرسة وكذلك اسم وشعار المركز
- <http://cees.kau.edu.sa>





المرحلة
الابتدائية
الصفوف
العليا

- أن تكون القصة عبارة عن رسوم يدوية تعبر عن أحد محاور المسابقة
- وضع عنوان للقصة
- أن تكون الرسوم مترابطة وواضحة الهدف وتعكس أحداث القصة
- ألا يقل عدد صفحات القصة عن 6 صفحات
- تنفيذ العمل على ورق أو أي خامة من فئة قياس A4
- يسمح باستخدام أي نوع من أنواع الألوان (أقلام الرصاص، أو الفحم أو الألوان الشمعية، أو الخشبية) على أن تتناسب مع نوع الورق المستخدم
- مراعاة وضوح الرسومات عند تصويرها أو نسخها على أحد برامج الماسح الضوئي
- يمكن استخدام النصوص لدعم الصور بحيث ألا يزيد النص عن 10 كلمات في الصفحة
- يمكن معالجة الرسوم ببرامج الحاسب الآلي



المرحلة
الابتدائية
الصفوف
الأولية

مواعيد تهمةك

الجهة المسؤولة	تاريخ التنفيذ	إجراءات المسابقة	مراحل المسابقة
إدارة التعليم	١٤٤٠/٤/٣٠ إلى ١٤٤٠/٥/٤	<ul style="list-style-type: none"> • تعميم المسابقة على المدارس الابتدائية والمتوسطة ونشر ثقافة المسابقة وتشجيع المدارس على المشاركة فيها • ترشيح منسق ومنسقة للمسابقة يتوليان متابعة المدارس وتقديم الدعم لها • رفع اسم المرشحين للوزارة 	المرحلة الأولى
المدرسة	١٤٤٠/٥/٧ إلى ١٤٤٠/٥/١١	<ul style="list-style-type: none"> • الإعلان عن المسابقة داخل المدرسة بالإذاعة الصباحية واللوحات الإعلانية • ترشيح معلم/ة ممن لهم اهتمامات بعلوم البيئة لمتابعة الطلاب المشاركين • رفع اسم المرشح لإدارة التعليم (النشاط الطلابي / بنين - بنات) 	
المدرسة	١٤٤٠/٥/١٤ إلى ١٤٤٠/٧/٢١	<ul style="list-style-type: none"> • حصر الطلبة الراغبين في المشاركة • استلام أعمال الطلبة وتحكيمها • ترشيح الأعمال الفائزة ورفع بها لإدارة التعليم 	المرحلة الثانية
إدارة التعليم	١٤٤٠/٧/٢٢ إلى ١٤٤٠/٨/٦	<ul style="list-style-type: none"> • استلام أعمال الطلبة من المدارس وتحكيمها وتكريم الفائزين • ترشيح الأعمال الفائزة • الرفع بها لمركز التميز البحثي 	
مركز التميز في البحثي في الدراسات البيئية	١٤٤٠/٨/٩ إلى ١٤٤٠/٨/٢٠	<ul style="list-style-type: none"> • استلام أعمال الطلبة من الإدارات التعليمية وتحكيمها وترشيح الأعمال الفائزة 	المرحلة الثالثة
 	١٤٤٠/٨/٢٧	<ul style="list-style-type: none"> • تكريم الفائزين 	

خطوات تحكيم المشاركة



فائز



مركز التميز
الفائزين مع الأعمال



وزارة التعليم
أسماء الفائزين فقط



إدارة التعليم



المدرسة



طالب

طريقة التسليم

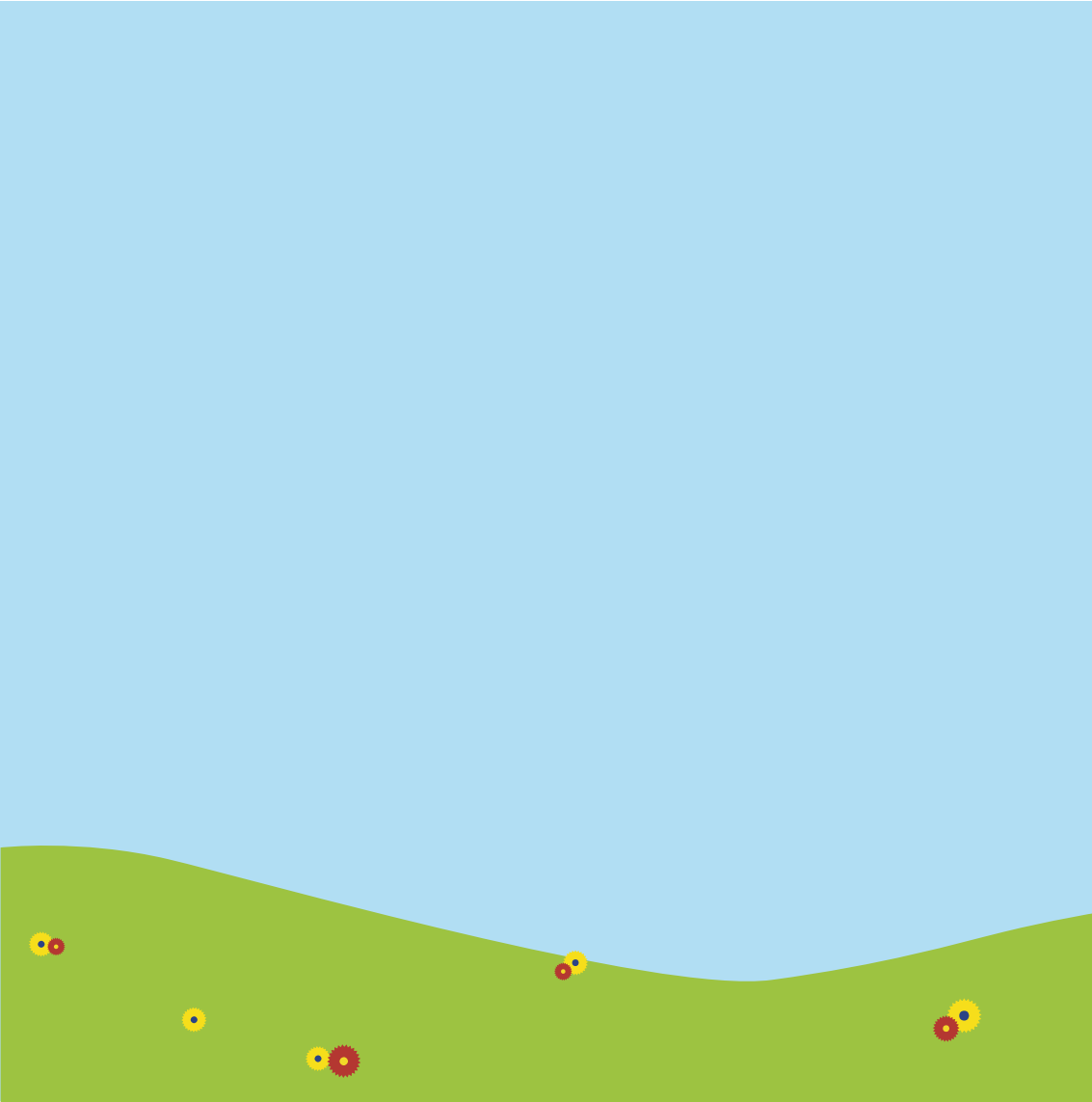
يسلم العمل إلى إدارة المدرسة قبل انتهاء موعد المسابقة

معايير التحكيم

- ارتباط العمل المقدم بمحاور المسابقة
- أن تكون فكرة العمل واضحة
- أن يكون العمل إبداعي وفريد
- جودة الإخراج في العمل المقدم

الجوائز

- هدايا مميزة للمراكز الأولى
- جوائز قيمة للفائزين
- شهادات شكر لجميع المشاركين من الأطفال



وحدة خدمة المجتمع والتدريب
مركز التميز البحثي في الدراسات البيئية
جامعة الملك عبد العزيز

cees@kau.edu.sa @

<http://cees.kau.edu.sa> 

[cees_kau](#) 

[cees_kau](#) 

[/cees-kau](#) 

١٤٤٠ هـ / ٢٠١٩ م